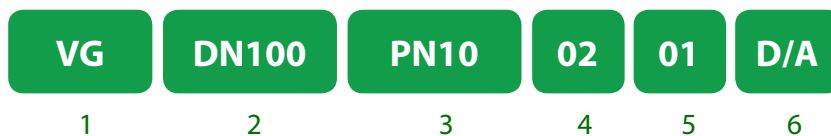


ШИБЕРНЫЕ ЗАТВОРЫ «ГРАНОКС»

Маркировка



1 Модель

EX	односторонний затвор
EB	двусторонний затвор
VG	двусторонний затвор для абразивных сред
TL	двусторонний затвор со сквозным ножом
DT	двусторонний затвор с двумя ножами
CR	односторонний затвор повышенной прочности

5 Седловое уплотнение

01	Металл/металл
02	EPDM
03	Nitrile
04	Viton
05	Натуральная резина
06	PTFE

2 Номинальный диаметр

DN50	DN150	DN450	DN900
DN65	DN250	DN500	DN1000
DN80	DN300	DN600	
DN100	DN350	DN700	
DN125	DN400	DN800	

6 Управление

H/W	Штурвал выдвижной шток
H/W (N)	Штурвал невыдвижной шток
R	Редуктор выдвижной шток
R (N)	Редуктор невыдвижной шток
L	Рычаг
CH	Цепь
E/A	Электропривод
D/A	Пневмопривод двойного действия
S/A H3	Пневмопривод с возвратной пружиной H3
S/A HO	Пневмопривод с возвратной пружиной HO
H/A	Гидропривод

3 Номинальное давление

PN10
PN16

4 Материал корпуса

01	Чугун
02	Угл. сталь
03	Нерж. сталь

Пример заказа

VG-DN250-PN10-01-05-R, DN250, PN10, м/ф, корпус чугун, нож нерж.сталь, седло Натуральная резина, редуктор выдвижной шток



ШИБЕРНЫЕ ЗАТВОРЫ «ГРАНОКС»

Шиберный (ножевой) затвор серии CR

Применение

Шиберный затвор серии CR используется в качестве двухпозиционного клапан для управления процессом обработки пульпы или очистки сточных вод.

Конструкция задвижки состоит из двух частей, вход круглый, а выход квадратного сечения, что исключает заклинивание. Особенно подходят для использования в системах вторичной переработки, в частности для обвязки установки гидроциклона, в ловушках для отходов и песка, очистителях высокой плотности (HDC) или для бункерных систем где требуется повышенная прочность.

Корпус

Межфланцевый литой корпус, состоящий из 2х частей, скрепленных между собой болтами, с ребрами жесткости на больших диаметрах. Более плавное движение ножа за счет применения мягких направляющих. Квадратное выходное отверстие (с усиленными направляющими) предотвращает накопление загрязнений, таких как скобки, провода.

Нож

Изготовлен из нержавеющей стали с увеличенной толщиной и отполирован с двух сторон, что увеличивает износостойкость и предотвращает повреждение седла.

Технические характеристики

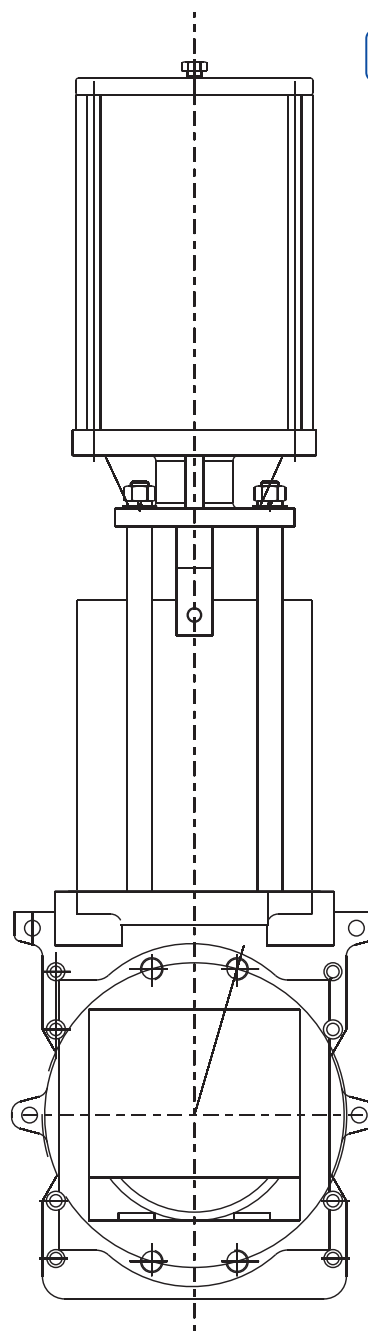
Номинальный диаметр	DN100–400
Номинальное давление	PN 1,0–1,6 МПа
Диапазон рабочей температуры	–29...+100°C, –29...+230°C
Тип присоединения	межфланцевое

Детали и материалы

Корпус	Ст. 20 (WCB)	08X18Н10 (CF8)	03X17Н14М3 (CF8M)
Нож	20X23Н18 (410) +хромирование	08X18Н10 (304) +хромирование	03X17Н14М3 (316) +хромирование
Седло	08X18Н10 (304) +хромирование, стеллит	08X18Н10 (304) +хромирование, стеллит	03X17Н14М3 (316) +хромирование, стеллит
Шток	хромированная сталь 45	хромированная сталь 45	хромированная сталь 45
Сальник	PTFE/Графит		
Рабочая среда	Сточные воды, целлюлоза, щелок, шлак и т.д.		

Размеры, (мм)

DN	A	B	H
150	57	270	1250
200	70	350	1600
250	70	410	1840
300	76	470	2080
350	76	570	2500
400	89	620	2680

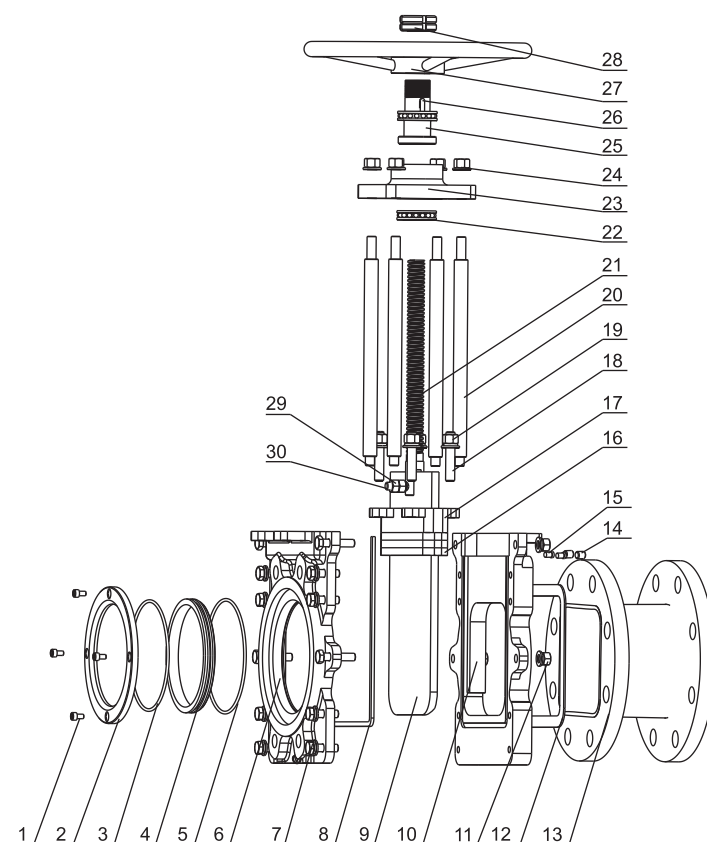


Сделано в АТ



ШИБЕРНЫЕ ЗАТВОРЫ «ГРАНОКС»

Шиберный (ножевой) затвор серии CR, спецификация на исполнение со штурвалом

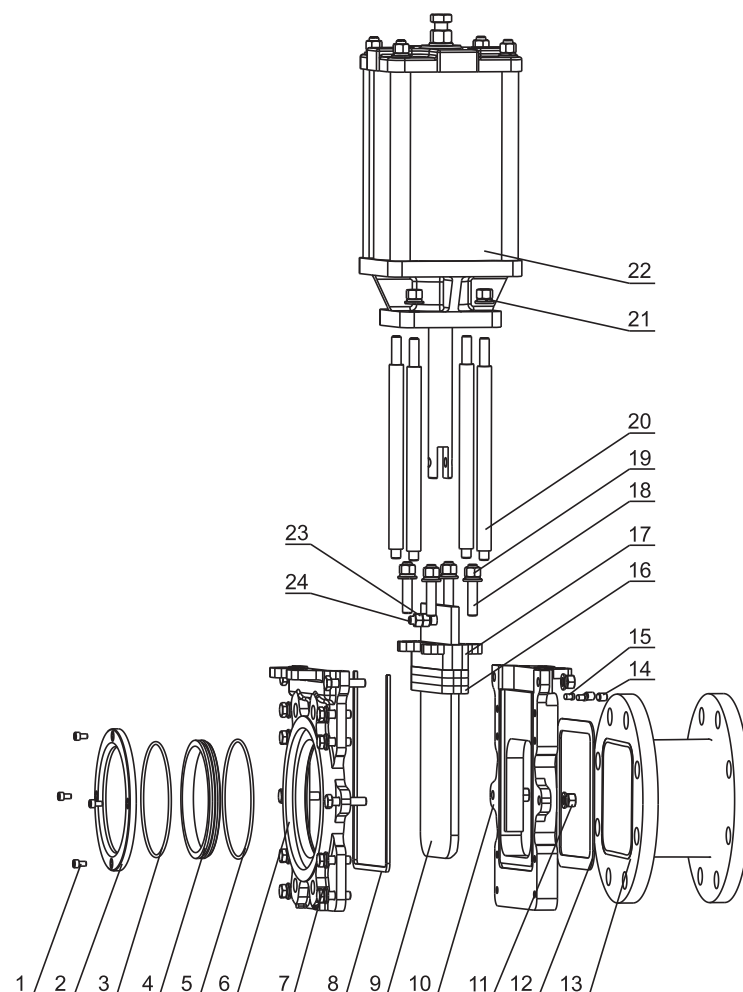


№	Описание	Кол-во	Материал	№	Описание	Кол-во	Материал
1	Винт	зависит от DN	08X18H10 (304)	16	Набивка	1	PTFE
2	Уплотняющая крышка	2	03X17H14M3 (316), 08X18H10 (304)	17	Уплотнение сальника	1	Ст. 20 (WCB), 08X18H10 (CF8), 03X17H14M3 (CF8M)
3	Уплотнительное кольцо	2	NBR, Viton	18	Шпилька	зависит от DN	08X18H10 (304)
4	Седло	2	03X17H14M3 (316) + хромирование, 08X18H10 (304)	19	Гайка	зависит от DN	08X18H10 (304)
5	Уплотнительное кольцо	2	NBR, Viton	20	Направляющая	4	08X18H10 (304), хромированная сталь 45
6	Корпус	1	Ст. 20 (WCB), 08X18H10 (CF8), 03X17H14M3 (CF8M)	21	Шток	1	08X18H10 (304)
7	Болт	зависит от DN	08X18H10 (304)	22	Подшипник	2	Конструкционная сталь
8	Уплотняющий шнур	2	NBR	23	Квадратная пластина	1	Алюминиевый сплав
9	Нож	1	20X23H18 (410) + хромирование, 03X17H14M3 (316), 08X18H10 (304)	24	Гайка	4	08X18H10 (304)
10	Нижний корпус	1	Ст. 20 (WCB), 08X18H10 (CF8), 03X17H14M3 (CF8M)	25	Направляющая гайка	1	латунь
11	Гайка	зависит от DN	08X18H10 (304)	26	Плоский ключ	1	сталь 45
12	Уплотнение	1	PTFE	27	Штурвал	1	Ст. 20 (WCB)
13	Фланцевый переходник	1	03X17H14M3 (316), 08X18H10 (304)	28	Гайка	2	сталь 45
14	Винт	2	08X18H10 (304)	29	Соединительный штифт	1	08X18H10 (304)
15	Направляющее кольцо	2	Нейлон	30	Гайка	2	08X18H10 (304)



ШИБЕРНЫЕ ЗАТВОРЫ «ГРАНОКС»

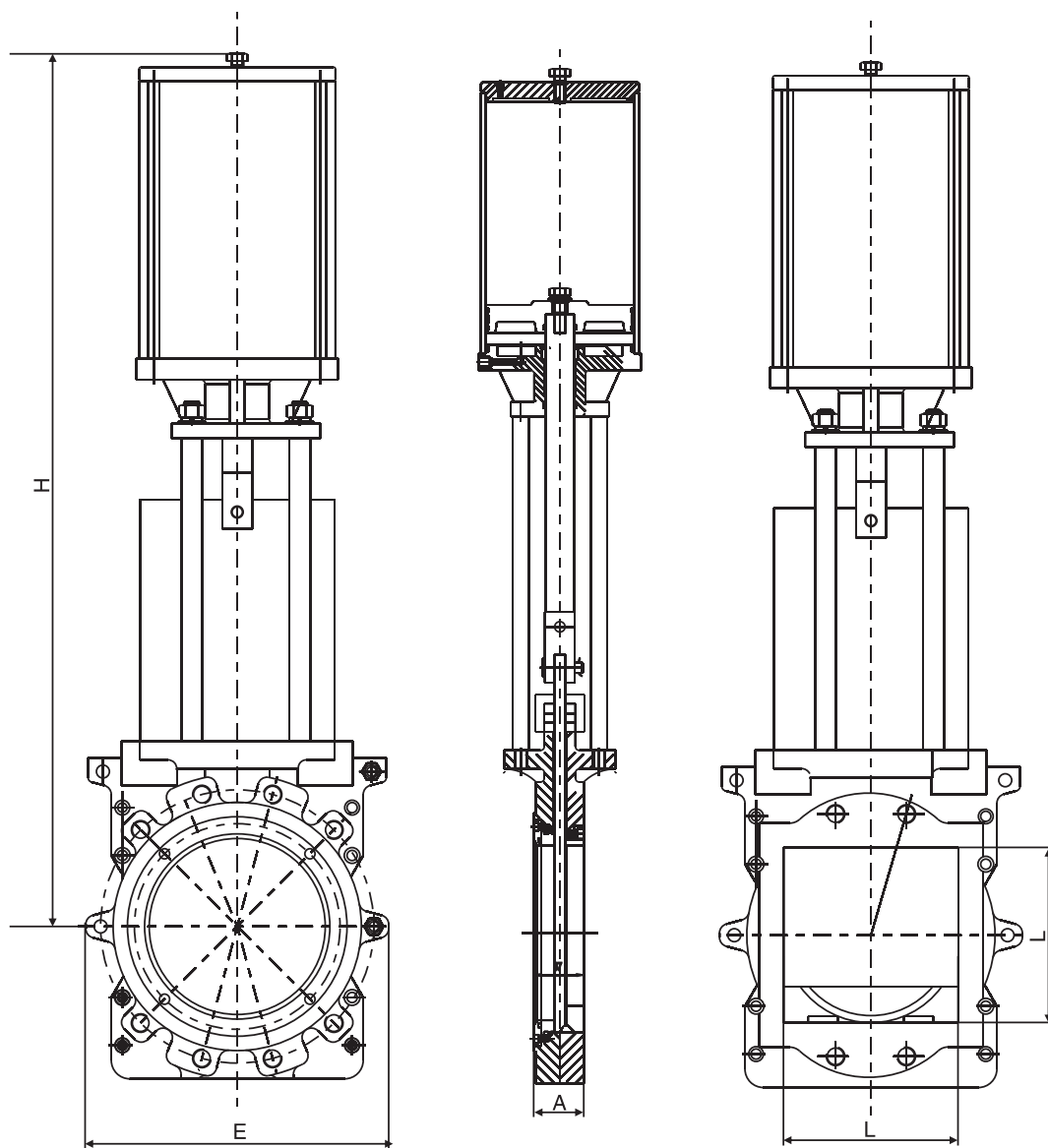
Шиберный (ножевой) затвор серии CR, спецификация на исполнение с пневмоприводом



№	Описание	Кол-во	Материал	№	Описание	Кол-во	Материал
1	Винт	зависит от DN	08X18H10 (304)	13	Фланцевый переходник	1	03X17H14M3 (316), 08X18H10 (304)
2	Уплотняющая крышка	2	03X17H14M3 (316), 08X18H10 (304)	14	Винт	2	08X18H10 (304)
3	Уплотнительное кольцо	2	NBR, Viton	15	Направляющий шнур	2	Нейлон
4	Седло	2	03X17H14M3 (316)+хромирование, 08X18H10 (304)	16	Набивка	1	PTFE
5	Уплотнительное кольцо	2	NBR, Viton	17	Уплотнение сальника	1	Ст. 20 (WCB), 08X18H10 (CF8), 03X17H14M3 (CF8M)
6	Корпус	1	Ст. 20 (WCB), 08X18H10 (CF8), 03X17H14M3 (CF8M)	18	Шпилька	зависит от DN	08X18H10 (304)
7	Болт	зависит от DN	08X18H10 (304)	19	Гайка	зависит от DN	08X18H10 (304)
8	Уплотняющий шнур	2	NBR	20	Соединительный стержень	4	Нерж. сталь, угл. сталь+хром
9	Нож	1	20X23H18 (410)+хромирование, 03X17H14M3 (316), 08X18H10 (304)	21	Гайка	4	08X18H10 (304)
10	Ответная часть корпуса	1	Ст. 20 (WCB), 08X18H10 (CF8), 03X17H14M3 (CF8M)	22	Привод пневматический	1	/
11	Гайка	зависит от DN	08X18H10 (304)	23	Гайка	2	08X18H10 (304)
12	Уплотнение	1	PTFE	24	Соединительный штифт	1	08X18H10 (304)

ШИБЕРНЫЕ ЗАТВОРЫ «ГРАНОКС»

Шиберный (ножевой) затвор серии CR



Размеры, (мм)

DN	A	L	E	H
100	51	100	220	650
125	57	125	250	730
150	57	150	270	820
200	70	200	350	1040
250	70	250	410	1230
300	76	300	470	1390
350	76	350	550	1590
400	89	400	620	1750

ШИБЕРНЫЕ ЗАТВОРЫ «ГРАНОКС»

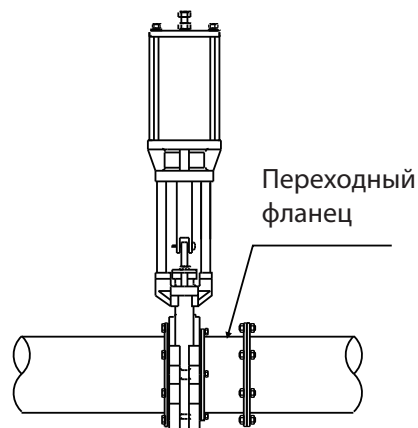
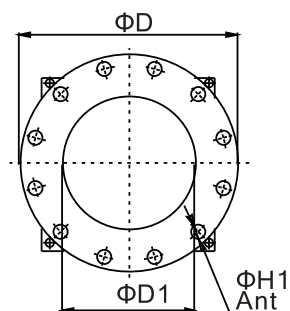
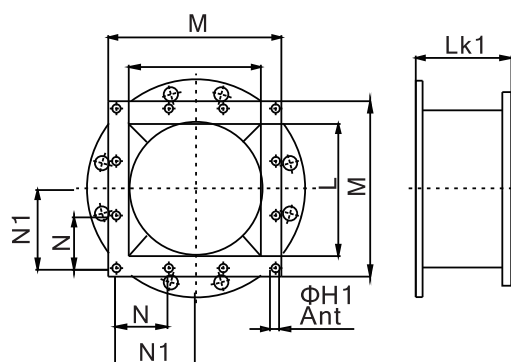
Шиберный (ножевой) затвор серии CR

Размеры, (мм)			
DN	A	B	H
150	57	270	1250
200	70	350	1600
250	70	410	1840
300	76	470	2080
350	76	570	2500
400	89	620	2680

Размеры, (мм)			
DN	A	B	H
150	57	270	1250
200	70	350	1600
250	70	410	1840
300	76	470	2080
350	76	570	2500
400	89	620	2680

Размеры, (мм)			
DN	A	B	H
150	57	270	1250
200	70	350	1600
250	70	410	1840
300	76	470	2080
350	76	570	2500
400	89	620	2680

Размеры, (мм)			
DN	A	B	H
150	57	270	1250
200	70	350	1600
250	70	410	1840
300	76	470	2080
350	76	570	2500
400	89	620	2680



При установке квадратного ножевого затвора в трубопроводе необходимо предусмотреть специальный переходный фланец для квадратной стороны клапана.

